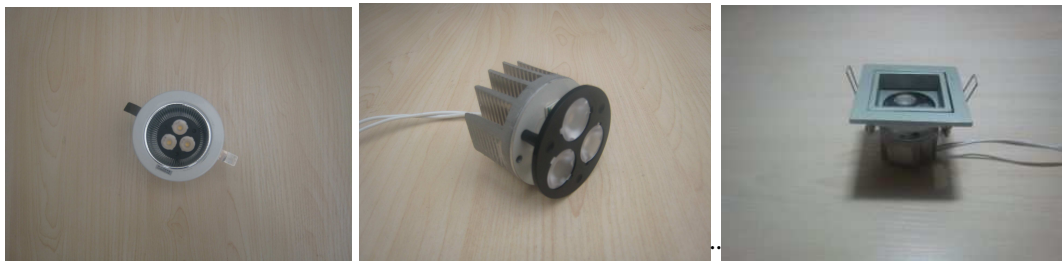


### POWER LED MR-16 3x3W



#### Základní charakteristika

Svítilno POWER LED MR-16 3x3W lze použít jako plnohodnotnou náhradu za halogenovou bodovku MR-16 25W. Při dostatečném počtu svítidel lze toto řešení použít jako hlavní zdroj osvětlení v místnostech prakticky kdekoli. Svítidlo je instalováno zapuštěním např. do sádkartonového sníženého stropu. Základní provedení využívá interní optiky jednotlivých diod 80°, modul může být dále vybaven čočkami s vyzařovacím úhlem 8°, 25° a 36°, což je pro dosažení potřebné intenzity osvětlení potřebných ploch při instalaci ve stropě nutností. Šasi tvoří hliníkový kulatý rámeček a pasivní chladič. Svítidlo je osazeno kvalitními výkonnými čipy CREE 3W.

#### Technická specifikace

##### **Světelné zdroje:**

LED diody - osazení:	3 ks CREE 3W
Vyzařovací úhel:	80° bez externí optiky, s optikou 8°, 25° a 36°
Životnost:	až 200 000 hod
Teplota bílé ( <i>chromatičnost</i> )	volitelná dle zadání od velmi studené bílé ( <i>cca 7500°K</i> ) po teplou bílou ( <i>cca 2700°K</i> ) ve stupních po cca 300°K
Další barvy:	základní ( <i>červená, zelená, modrá, žlutá</i> )
UV, IR záření:	žádné

##### **Napájení:**

Externí zdroj:	elektronicky spínaný, stabilizovaný
Napětí:	10 V
Proud:	700 mA
Výkon:	8 W

##### **Obecné:**

Šasi:	hliník + plexi
Operační teplota:	max. přípustné rozmezí -20 °C až 50 °C
Krytí:	IP20, IP65

Vyhovuje evropským standardům CE

#### Rozměry

Průměr: 50 mm	
výška s chladičem:	72 mm